

Panasonic

NEW

可编程控制器

AFPXHM8N16T



新增RTEX对应

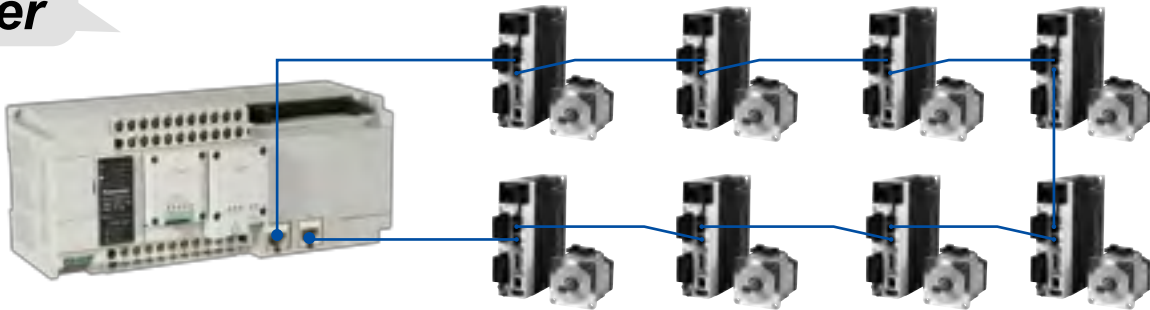
网络伺服一线连接

RTEX

配线简单，高可靠性

■ 无需复杂的配线，可减少设计工时和配线工时。环形配线，通信可靠性增强。

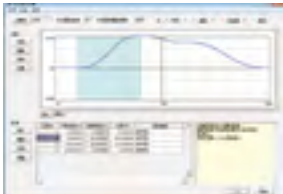
After



丰富的配套软件

1

凸轮曲线设定工具
「Configurator PM7」



2

PLC设定软件
「FPWIN GR7」

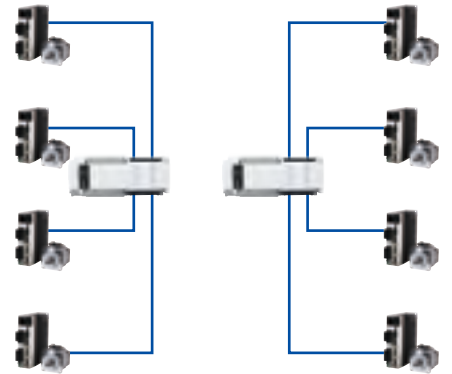


3

伺服设定软件
「PANATERM」

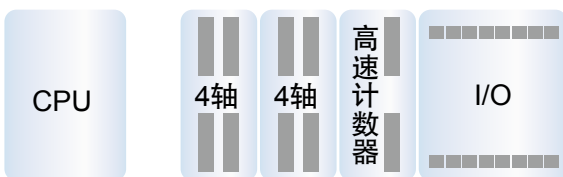


Before



节约成本

■ 一体型控制器，无需增设单元。



最大控制轴数：8轴
通用输入：8点
通用输出：8点
高速计数器：4ch

Before

必须为每个功能额外购买单元

After

一体型实现低成本

高性能控制

■ 以高速网络和高性能伺服实现同步控制。

FP-XH RTEX

位置(插补)/螺旋控制

同步/龙门/凸轮控制

指令更新周期仅1ms

RTEX

基于Ethernet

CAT5e电缆

抗干扰性优异

MINAS A6N

响应频率：3.2kHz

最高速度：6500r/min

分辨率：23bit

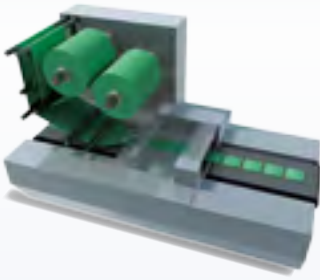
最大8轴

高效位置控制

应用示例

凸轮机构控制

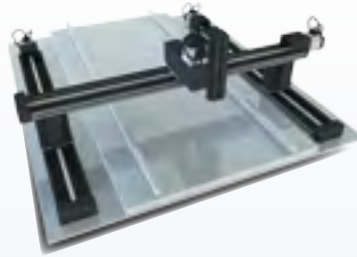
可与主轴同步，根据预先设定的凸轮动作对从轴马达的旋转进行控制。



- 主要应用行业
包装机、食品/药品、普通机械等
- 主要适用设备
旋转切割机、印刷机、插入机等

龙门机构控制

通过双轴同步控制，在保持左右平行度的同时实现任意定位控制。



- 主要应用行业
普通机械、搬运机械、机床等
- 主要适用设备
检查设备、涂布设备、印刷机等

横动机构控制

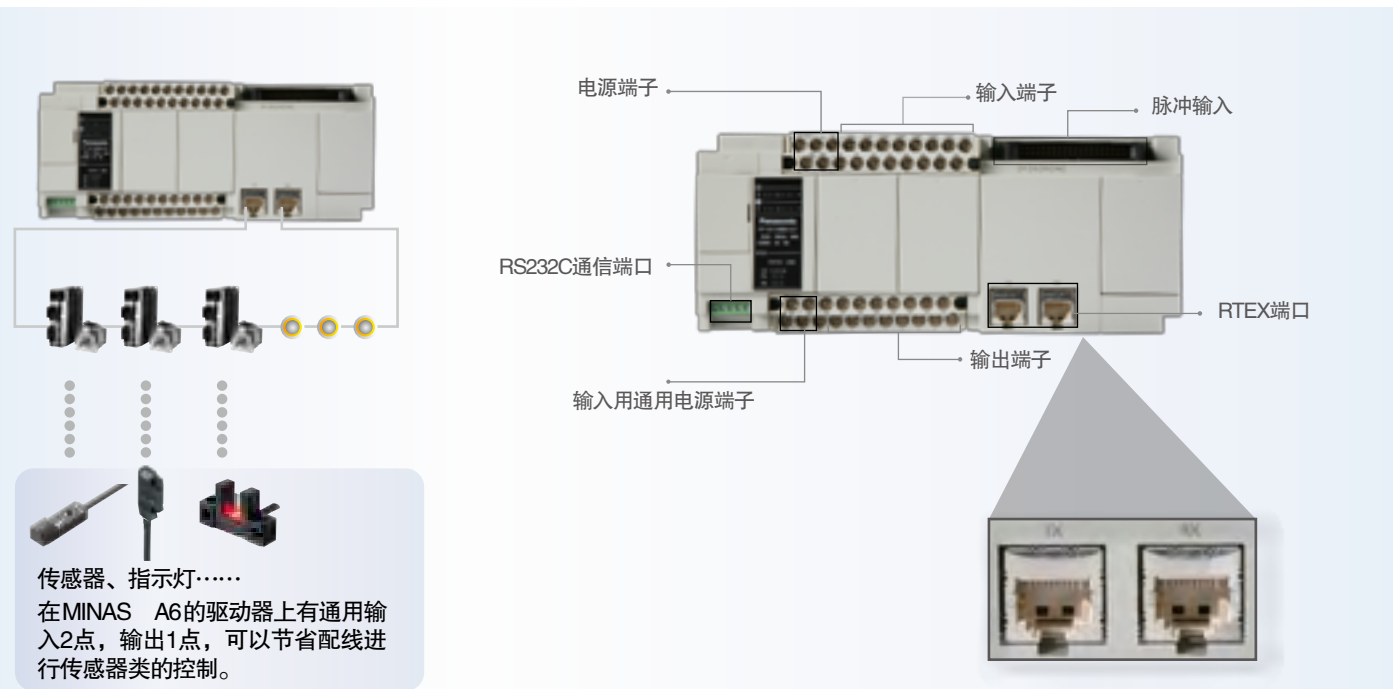
可与主轴同步，跟踪主轴的运动，对从轴马达的往复运动进行控制。



- 主要应用行业
普通机械、食品/药品、纤维等
- 主要适用设备
绕线机、插入机、传送机控制等

RTEX位置控制单元

- 可轻松控制网络伺服系统，获取下级设备使用状态，实现多轴高精度定位。



品名	AFPXHM8N16T
控制轴数	8轴
控制方式	PTP控制、轨迹(CP)控制
插补控制	2轴、3轴直线插补 2轴圆弧插补 3轴螺旋插补
控制单位	pulse / μm / inch / degree
定位数据	各轴600点
加减速方式	直线加减速 / S形加减速
加减速时间	0ms ~ 10000ms(以1ms为单位)
同步功能	电子齿轮、电子离合器、电子凸轮
速度控制功能	通过JOG运行对应(无限进给运行)
转矩控制方式	通过实时转矩限制功能对应
原点返回	近原点、限位、Z相、制动
其他	脉冲发生器输入运行/辅助输出代码、 辅助输出触点/暂停时间/到位触点

驱动器电源		马达额定输出									
		50 W	100 W	200 W	400 W	750 W	1 kW	1.5 kW	2 kW	3 kW	4 kW ~ 5 kW
单相AC 100V ~ 200V	外形框架符号	A	A	B	C						
	驱动器品号	MADLN 01NE	MADLN 11NE	MADLN 21NE	MADLN 31NE						
单相/ 三相AC 200V ~ 240V	外形框架符号	A		A	B	C	D	D			
	驱动器品号	MADLN 05NE		MADLN 15NE	MADLN 25NE	MADLN 35NE	MADLN 45NE	MADLN 55NE			
单相/ 三相AC 200V ~ 230V	外形框架符号								E	F	F
	驱动器品号								MADLN 83NE	MADLN A3NE	MADLN B3NE

(注1)上表所示为标准组合时的驱动器品号(Type E)

(注2)根据马达的系列, 会有与上表中品号不同的组合, 请务必参阅A6系列的产品目录确认组合。

【制造】松下神视电子(苏州)有限公司
江苏省苏州市新区火炬路97号

• 敬请垂询

松下电器机电(中国)有限公司 自动化营业总括部
业务咨询:

北京: 北京市朝阳区景华南街5号 远洋·光华国际C座3F
 上海: 上海市浦东新区陆家嘴东路166号 中国保险大厦7楼
 广州: 广州市越秀区流花路 中国大酒店商业大厦9楼
 大连: 大连市沙河口区黄河路620号 现代服务业总部大厦6F
 沈阳: 沈阳市和平区中华路69-1号B座 富丽华国际商务中心18楼
 成都: 成都市顺城大街8号 中环广场2座23楼01-03室
 重庆: 重庆市渝中区解放碑民族路188号 环球金融大厦3002室
 深圳: 深圳市福田区中心四路1-1号 嘉里建设广场三座8楼
 天津: 天津市和平区南京路75号 天津国际大厦1001室
 江苏: 南京市鼓楼区中山北路45号 江苏怡华酒店写字楼13F
 杭州: 杭州市凯旋路445号 浙江物产国际广场4层C座
 武汉: 武汉市解放大道686号 世界贸易大厦1706-07室
 郑州: 郑州市金水区未来大道69号 未来大厦1512室
 青岛: 青岛市市南区福州南路8号 中天恒大厦90A室
 长沙: 长沙市芙蓉中路二段359号 佳天大厦南栋5A

电话: 010-59255988
 电话: 021-38552000
 电话: 020-87130888
 电话: 0411-88008679
 电话: 024-31884848
 电话: 028-62828333
 电话: 023-63803501
 电话: 0755-82558888
 电话: 022-58969100
 电话: 025-85288072
 电话: 0571-85171900
 电话: 027-85711665
 电话: 0371-65615120
 电话: 0532-80900626
 电话: 0731-89918388

松下电器机电(中国)有限公司

注册地址: 中国(上海)自由贸易试验区
 马吉路88号7、8号楼
 二层全部位

联系地址: 上海市浦东新区陆家嘴东
 路166号中国保险大厦7楼



客服热线 400-920-9200 传真 400-820-7185 URL device.panasonic.cn/ac

All Rights Reserved © 2017 COPYRIGHT Panasonic Industrial Device SUNX Suzhou Co., Ltd.

LCC-AFPXHM-03 201702-3YCH

Specifications are subject to change without notice.

印刷: 上海高藤包装有限公司
 地址: 上海市浦东新区汇友路3号

广告